



**MOHESR**

**F 0 09 04 07**

عنوان النموذج

استمارة قياس درجة الأداء  
المؤسسي للجامعات الحكومية  
والجامعات والكليات الاهلية

الدائرة:- جهاز الاشراف والتقييم العلمي /

دائرة ضمان الجودة والاعتماد الاكاديمي

رقم الإصدار:- ٥

تاريخ الإصدار: ٢٠٢٤/٥/٨

عدد الصفحات: ٤

مؤشرات قياس درجة الأداء المؤسسي للجامعات الحكومية والجامعات والكليات الاهلية

ت	المؤشرات	الدرجة القصوى
١	الاعتماد المؤسسي (٢٠ درجة)	
١-١	انجاز تقرير التقييم الذاتي	٢
٢-١	قبول تقرير المطابقة مع المعايير من قبل المجلس الوطني للاعتماد المؤسسي	٨
٣-١	شهادة الحصول على الاعتماد المؤسسي	١٠
٢	التصنيفات العالمية (١٠ درجات)	
	Shanghai	١٠
	Times	٨
١-٢	QS, Scimago	٦
	Times Impact	٤
	Green Metrics	٢
	<b>ملاحظة: تمنح الدرجة لتصنيف واحد فقط ضمن نفس المؤشر على ان لا تزيد الدرجة الكلية الممنوحة للمحور على ١٠</b>	



**MOHESR**

**F 0 09 04 07**

عنوان النموذج

استمارة قياس درجة الأداء  
المؤسسي للجامعات الحكومية  
والجامعات والكليات الاهلية

الدائرة:- جهاز الاشراف والتقييم العلمي /

دائرة ضمان الجودة والاعتماد الاكاديمي

رقم الإصدار:- ٥

تاريخ الإصدار: ٢٠٢٤/٥/٨

عدد الصفحات: ٤

فاعلية البحث العلمي (٣٥ درجة)		٣
٦	مقدار ال h-index للجامعة حسب فهارس Scopus	١-٣
٥	نسبة البحوث الى التدريسيين Document/staff ratio	٢-٣
٥	نسبة البحوث المنشورة بالتعاون مع باحثين اجانب	٣-٣
٤	عدد البحوث المتعلقة بالصناعة والابتكار والبنى التحتية (الهدف التاسع من اهداف التنمية المستدامة)	٤-٣
٤	تأثير الاقتباس الموزون field weighted citation impact (FWCI)	٥-٣
٣	مجموع عدد الاستشهادات للجامعة حسب فهارس Scopus	٦-٣
٣	معدل الاستشهاد بالورقة الواحدة Citation per Documents	٧-٣
٣	عدد البحوث التي تم الاستشهاد بها من قبل براءات الاختراع العالمية	٨-٣
٢	البحوث المنشورة في المجالات المحلية	٩-٣
المختبرات التعليمية (٥ درجات)		٤
٥	كفاية البنى التحتية للمختبرات التعليمية	١-٤



**MOHESR**

**F 0 09 04 07**

عنوان النموذج

استمارة قياس درجة الأداء  
المؤسسي للجامعات الحكومية  
والجامعات والكليات الاهلية

الدائرة:- جهاز الاشراف والتقييم العلمي /

دائرة ضمان الجودة والاعتماد الاكاديمي

رقم الإصدار:- ٥

تاريخ الإصدار: ٢٠٢٤/٥/٨

عدد الصفحات: ٤

تقييم الواقع العلمي والاكاديمي / قواعد الامتثال (٥ درجات)		٥
٥	يتم احتساب : - درجة الواقع العلمي والاكاديمي للجامعات الحكومية حصراً - درجة قواعد الامتثال للجامعات والكليات الاهلية حصراً	١-٥
أعضاء الهيئة التدريسية (٤ درجات)		٦
٤	نسبة التدريسيين حاملي شهادة الدكتوراه الى الطلبة	١-٦
الجوائز (٥ درجات)		٧
٥	جوائز يوم العلم حسب اخر اصدار	١-٧
التنوع والتعاون الدولي (١٠ درجات)		٨
٥	نسبة التدريسيين الأجانب	١-٨
٥	نسبة الطلبة الاجانب	٢-٨
نادي الطلبة الرياضي (٣ درجات)		٩
٣	الدعم المالي المقدم لنادي الطلبة الرياضي	١-٩



**MOHESR**

**F 0 09 04 07**

عنوان النموذج

استمارة قياس درجة الأداء  
المؤسسي للجامعات الحكومية  
والجامعات والكليات الاهلية

الدائرة:- جهاز الاشراف والتقييم العلمي /

دائرة ضمان الجودة والاعتماد الاكاديمي

رقم الإصدار:- ٥

تاريخ الإصدار: ٢٠٢٤/٥/٨

عدد الصفحات: ٤

الصحة والسلامة المهنية والمحافظة على البيئة (٣ درجات)		١٠
المواصفة الدولية ISO 14001		١-١٠
١	الحصول على شهادة الـ ISO 14001	
المواصفة الدولية ISO 45001		٢-١٠
١	الحصول على شهادة الـ ISO 45001	
المواصفة الدولية ISO 50001		٣-١٠
١	الحصول على شهادة الـ ISO 50001	
١٠٠	المجموع	



# دليل التصنيف العراقي للجامعات

## الإشراف العام

أ.د. صلاح هادي صالح / رئيس جهاز الإشراف والتقييم العلمي

## إعداد

أ.م.د. خالد شناوة زيارة / مديرة دائرة ضمان الجودة والاعتماد الأكاديمي

أ.م.د. أحمد كنعان سليمان / معاون رئيس الجهاز للشؤون العلمية

م.م. اسراء كاظم عبد الواحد / مسؤول شعبة المؤشرات والمعايير والمواصفات

آيار ٢٠٢٤



## المحتويات

رقم الصفحة	الموضوع	ت
١	مقدمة	١
٢	المصطلحات	٢
٢	مميزات التصنيف العراقي للجامعات	٣
٣	مصادر جمع المعلومات	٤
٤	شفافية المعلومات ودقتها	٥
٥	معايير قياس أداء الأقسام العلمية في الكليات	٦
٦	المحور الأول: الاعتماد البرامجي	١-٦
٧	المحور الثاني: أعضاء الهيئة التدريسية	٢-٦
٨	المحور الثالث: التصنيفات العالمية للتخصصات الاكاديمية	٣-٦
٩	معايير قياس درجة الأداء المؤسسي للجامعات العراقية	٧
١٠	المحور الأول: الاعتماد المؤسسي	١-٧
١٠	المحور الثاني: التصنيفات العالمية	٢-٧
١١	المحور الثالث: فاعلية البحث العلمي	٣-٧
١٤	المحور الرابع: جودة المختبرات التعليمية	٤-٧
١٤	المحور الخامس: تقييم الواقع العلمي والاكاديمي/قواعد الامتثال	٥-٧
١٥	المحور السادس: أعضاء الهيئة التدريسية	٦-٧
١٥	المحور السابع: الجوائز	٧-٧
١٦	المحور الثامن: التنوع والتعاون الدولي	٨-٧
١٦	المحور التاسع: نادي الطلبة	٩-٧
١٧	المحور العاشر: الصحة والسلامة المهنية والمحافظة على البيئة	١٠-٧
١٨	طريقة احتساب الدرجة النهائية	٨

## مقدمة

يمكن تعريف تصنيف الجامعات بأنه ترتيب لمؤسسات التعليم العالي الداخلة فيه (الجامعات، الكليات والاقسام العلمية) ترتيباً تنازلياً من خلال الاعتماد على الدرجات المتحصلة من عدد من المؤشرات ذات الازان المحددة، ويكون مبني على إحصائيات عامة و تغذية راجعة من أكاديميين محليين او اقليميين او عالميين أو طلبة فيها أو خريجين منها أو من مؤسسات يعمل بها خريجوها.

بدأت فكرة برنامج التصنيف العراقي للجامعات في قسم ضمان الجودة/ دائرة ضمان الجودة والاعتماد الأكاديمي/ جهاز الاشراف والتقويم العلمي عام ٢٠١٦ من أجل بناء مشروع وطني يعتمد المعايير العالمية لأجل بث روح التنافس العلمي بين الجامعات والكليات والاقسام بهدف الارتقاء بالعملية التعليمية ككل من خلال تحسين بيئتها وتمكين طلابها من الاجادة في مجالات العمل المختلفة وتحسين اداء اعضاء هيئاتها التدريسية و ابراز انجازاتها العلمية من خلال نشر بحوثها في المجالات و الدوريات العلمية الرصينة، وحصده الجوائز العلمية وغيرها.

قام القسم بإعداد معايير التصنيف العراقي للجامعات من خلال الدراسة والتحليل العميق لمؤشرات التصنيفات العالمية المختلفة اخذين بنظر الاعتبار خصوصية الجامعات العراقية ومتابعة تنفيذ مشاريع الجودة والاعتماد الاكاديمي فيها حيث تم استنباط مؤشرات وطنية و من ثم توزيعها حسب الأهمية.

## المصطلحات

**Scopus** : مستوعب عالمي يفهرس الأبحاث العلمية التي تنشر في مجلات اكايدمية محكمة ويوفر خدمات واسعة عن مجالات البحث العلمي والاقتباسات.

## مميزات التصنيف العراقي للجامعات

- شمولية المعايير والمؤشرات لكافة مفاصل العملية التعليمية موزعة على شكل محاور منها خاص بأداء الاقسام العلمية والاخري تضم مؤشرات الاداء المؤسسي التي تخص الجامعة.
- يعطي تصنيفاً وطنياً للجامعات العراقية الحكومية والأهلية وحسب المؤهلات وبموجب المعايير التي اعتمدت.
- يعد وسيلة لمتابعة مستوى تطبيق برامج الجودة والاعتماد الاكاديمي (الاعتماد المؤسسي، الاعتماد البرامجي، التصنيفات العالمية وغيرها) في الجامعات الحكومية والاهلية والكليات الاهلية.
- يعطي فرصاً كبيرة للجامعات للوقوف على نقاط القوة والضعف وتشخيصها بشكل مباشر وبالتالي وضع خطط التحسين من قبل الجامعات لأجل الارتقاء بمستوى الأداء.



## مصادر جمع المعلومات

تعتمد عملية جمع المعلومات (البيانات) في التصنيف العراقي للجامعات على عدة مصادر عالمية ومحلية

رصينة وموثوقة وهي:

### المصادر العالمية:

• الفهارس العالمية للبحوث والمجلات مثل Scival و Scopus

• التصنيفات العالمية

### المصادر المحلية

• دائرة ضمان الجودة والاعتماد الأكاديمي/ جهاز الاشراف والتقويم العلمي/ وزارة التعليم العالي

والبحث العلمي

• دائرة البحث والتطوير/ وزارة التعليم العالي والبحث العلمي

• دائرة الدراسات والتخطيط والمتابعة/ وزارة التعليم العالي والبحث العلمي

• دائرة التعليم الجامعي الأهلي/ وزارة التعليم العالي والبحث العلمي

• الجامعات الحكومية والاهلية والكليات الاهلية والاقسام العلمية

## شفافية المعلومات ودقتها

تتوقف صحة نتائج التصنيفات ومنها التصنيف العراقي على شفافية المعلومات المدخلة ودقتها، ومن هذا

المنطلق ستعمل الكوادر القائمة على التصنيف باتباع أفضل الطرق الممكنة لإدخال المعلومات بشكل

دقيق وشفاف. وبهذا الصدد تتحمل الجامعات الحكومية والاهلية والكليات الاهلية مسؤولية تحديث

بياناتها مع دوائر مركز الوزارة ذات العلاقة والتي سيتم اعتمادها في النسخة الحالية للتصنيف .

**ملاحظة هامة: ان الجامعات الحكومية والاهلية والكليات الاهلية والاقسام العلمية التي لم**

**تخرج دفعة من الطلبة للعام الدراسي ٢٠٢٣-٢٠٢٤، بالاضافة الى الاقسام ذات الدراسة**

**المسائية فقط لا تُقيم ولن تدخل ضمن التصنيف.**

## معايير قياس درجة اداء الاقسام العلمية ١٠٠%



## المحور الاول: الاعتماد البرامجي (٥٠%)

١. الاعتماد البرامجي والذي يشمل المؤشرات التالية:

- ✓ التقديم للحصول على الاعتماد البرامجي (تقديم الطلب + تقرير المطابقة مع المعايير +تقرير التقييم الذاتي + خطة التحسين وانجازها) %٢٠
- ✓ الحصول على الاعتماد البرامجي %٢٠

### طريقة الاحساب:

١. الفقرة الأولى: مؤشرات الاعتماد البرامجي

يتم منح درجة المؤشر كاملة (٢٠%) في حال توفر تقرير التقييم الذاتي وخطة التحسين وانجازها وتقرير المطابقة مع المعايير وتقديم طلب الحصول على الاعتماد البرامجي للقسم العلمي.

يتم منح درجة المؤشر كاملة (٢٠%) في حال توفر شهادة تثبت حصول القسم العلمي على الاعتماد البرامجي.

**ملاحظة: درجات المؤشرين اعلاه لا تتجزأ، يتم اعتماد قاعدة بيانات دائرة ضمان الجودة والاعتماد الأكاديمي/ جهاز الاشراف والتقويم العلمي.**

٢. وجود وصف للبرنامج الأكاديمي مع مقرراته محدث بصورة دورية وباللغتين العربية والانكليزية

ومعلن على الموقع الالكتروني للقسم %١٠

### طريقة الاحساب:

٢. الفقرة الثانية: تمنح درجة المؤشركاملة في حال توافر وصف للبرنامج الأكاديمي مع مقرراته وباللغتين العربية والانكليزية للعام الدراسي ٢٠٢٣-٢٠٢٤.  
**ملاحظة: اعتماد قاعدة بيانات دائرة ضمان الجودة والاعتماد الاكاديمي/ جهاز الاشراف والتقويم العلمي .**

### المحور الثاني: اعضاء الهيئة التدريسية (وزن المحور ٢٥%)

نسبة الطلبة الى التدريسيين في القسم العلمي (الدراسة الصباحية فقط) (٢٥%)

### طريقة الاحساب

العدد الكلي للطلبة (الدراسة الصباحية)/ العدد الكلي للتدريسيين  
**ملاحظة: يتم اعتماد قاعدة بيانات دائرة الدراسات والتخطيط والمتابعة فيما يتعلق بالجامعات الحكومية وقاعدة بيانات دائرة التعليم الجامعي الاهلي فيما يتعلق بالجامعات والكليات الاهلية للعام الدراسي ٢٠٢٣-٢٠٢٤.**

- تمنح (٢٥ درجة) في حال النسبة المتحصلة من المعادلة اعلاه (١/١٢) للاختصاصات الطبية او اقل، وتطرح (٢,١) لكل طالب زيادة فوق ١٢.
- تمنح (٢٥ درجة) في حال النسبة المتحصلة من المعادلة اعلاه (١/٢٠) للاختصاصات العلمية والهندسية او اقل، وتطرح (١,٢٥) لكل طالب زيادة فوق ٢٠.
- تمنح (٢٥ درجة) في حال النسبة المتحصلة من المعادلة اعلاه (١/٣٠) للاختصاصات الانسانية او اقل، وتطرح (٠,٨٣) لكل طالب زيادة فوق ٣٠.



## المحور الثالث: التصنيفات العالمية للتخصصات الأكاديمية (٢٥%)

يتم توزيع درجة المحور حسب التصنيف العالمي الداخل فيه القسم العلمي وكالاتي:

- تصنيف Shanghai %٢٥
- تصنيف Times Higher Education %٢٠
- تصنيف Scimago, QS %١٥

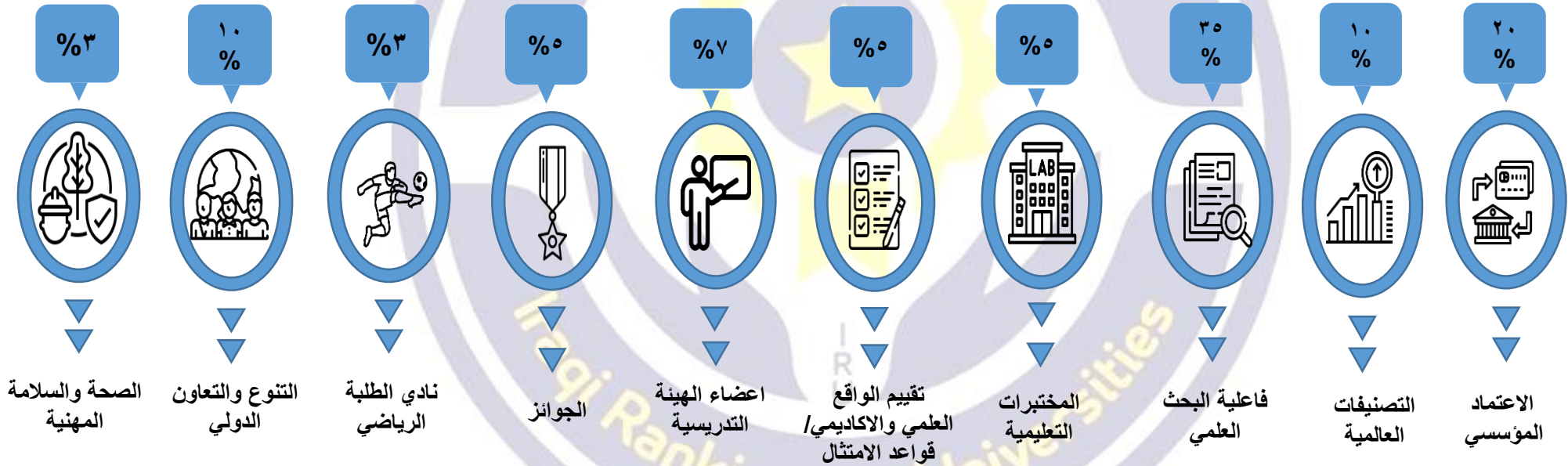
### طريقة الاحتساب

تمنح الدرجة الى تصنيف واحد فقط (التصنيف الاعلى درجة) ضمن نفس المؤشر على ان لا تزيد الدرجة الكلية الممنوحة للمحور عن ٢٥.

يتم اعتماد قاعدة بيانات دائرة ضمان الجودة والاعتماد الأكاديمي/ جهاز الاشراف والتقويم العلمي وحسب اخر اصدار للتصنيف العالمي قبل تاريخ ادخال البيانات .



## معايير قياس درجة الأداء المؤسسي للجامعات ١٠٠%



## المحور الأول: الاعتماد المؤسسي (٢٠%)



- ✓ انجاز تقرير التقييم الذاتي %٢
- ✓ انجاز تقرير المطابقة مع المعايير %٨
- ✓ الحصول على الاعتماد المؤسسي %١٠

### طريقة الاحساب:

يتم منح درجة كاملة (٢%) في حال انجاز تقرير التقييم الذاتي للجامعة.  
يتم منح درجة كاملة (٨%) في حال قبول تقرير المطابقة مع المعايير من قبل المجلس الوطني للاعتماد المؤسسي.  
يتم منح درجة كاملة (١٠%) في حال توفر شهادة تثبت حصول الجامعة على الاعتماد المؤسسي.

**ملاحظة: يتم اعتماد قاعدة بيانات دائرة ضمان الجودة والاعتماد الأكاديمي/ جهاز الاشراف والتقويم العلمي.**

## المحور الثاني: التصنيفات العالمية (١٠%)

يتم توزيع درجة المحور حسب التصنيف العالمي الداخلة فيه الجامعة وكالاتي:

- تصنيف Shanghai %١٠
- تصنيف Times Higher Education %٨
- تصنيف QS , Scimago %٦
- تصنيف Times Impact %٤
- تصنيف Green Metrics %٢

### طريقة الاحتساب

تمنح الدرجة الى تصنيف واحد فقط (التصنيف الاعلى درجة) ضمن نفس المؤشر على ان لا تزيد الدرجة الكلية الممنوحة للمحور عن ١٠ .  
يتم اعتماد قاعدة بيانات دائرة ضمان الجودة والاعتماد الأكاديمي / جهاز الاشراف والتقويم العلمي، وحسب اخر اصدار للتصنيفات العالمية المشار اليها اعلاه قبل تاريخ ادخال البيانات .

### المحور الثالث: فاعلية البحث العلمي (٣٥%)

١. مقدار ال H-index للجامعة حسب فهرس Scopus (٦%)

### طريقة الاحتساب

١. يتم حساب مقدار H-index بموجب البيانات المفهرسة في Elsevier ولآخر ٥ سنوات (٢٠١٩-٢٠٢٣).
٢. الجامعة الاعلى في مقدار H-index ستحصل على الدرجة كاملة ويتم توزيع الدرجات على باقي الجامعات من بعدها بطريقة النسبة والتناسب.

٢. نسبة البحوث الى التدريسيين Document/staff ratio (٥%) :

### طريقة الاحتساب

(العدد البحوث المفهرسة في Scopus / العدد الكلي للتدريسيين)  
ملاحظة: يتم اعتماد عدد البحوث المفهرسة في مستوعب Scopus لأخر خمس سنوات (٢٠١٩-٢٠٢٣) وتشمل فقط ال (Articles & Reviews) وتستبعد ال Conferences, Book chapters, Communication letters ، علما ان الدرجة المتحصلة لا تتجاوز وزن المؤشر.

٣. مجموع عدد الاستشهادات للجامعة (٣%)

#### طريقة الاحتساب

الجامعة الاعلى في عدد الاستشهادات ستحصل على الدرجة كاملة ويتم توزيع الدرجات على باقي الجامعات من بعدها بطريقة النسبة والتناسب.

ملاحظة: يتم استبعاد الاستشهادات الذاتية Self-citations.

٤. معدل الاستشهاد بالورقة الواحدة Citation per Document (٣%)

#### طريقة الاحتساب

(عدد الاستشهادات الكلي / عدد البحوث الكلي)

ملاحظة: يتم اعتماد قاعدة بيانات مستوعب Scopus ، علما ان الدرجة المتحصلة لا تتجاوز وزن المؤشر.

٥. نسبة البحوث المنشورة بالتعاون مع باحثين اجانب (٥%)

#### طريقة الاحتساب

(عدد البحوث المنشورة بالتعاون مع باحثين اجانب / العدد الكلي للبحوث)  $\times ٥$

ملاحظة: يتم اعتماد عدد البحوث المنشورة بالتعاون مع باحثين اجانب لأخر خمسة سنوات (٢٠١٩-٢٠٢٣) والتي تكون مفهرسة في مستوعب Scopus، علما ان الدرجة المتحصلة لا تتجاوز وزن المؤشر.



٦. نسبة البحوث المنشورة في المجلات المحلية (٢%)

طريقة الاحتساب

(عدد البحوث المنشورة في المجلات المحلية / العدد الكلي للتدريسيين)

ملاحظة: يتم اعتماد البحوث المفهرسة في موقع المجلات الاكاديمية العراقية لأخر خمس سنوات (٢٠١٩-٢٠٢٣)، علما ان الدرجة المتحصلة لا تتجاوز وزن المؤشر.

٧. تأثير الاقتباس الموزون (FWCI) field weighted citation impact (٤%)

ملاحظة: يتم اعتماد قاعدة بيانات مستوعب Scopus لأخر خمس سنوات (٢٠١٩-٢٠٢٣)، ويتم ادخال البيانات المطلوبة في المؤشر أعلاه واحتساب الدرجة من قبل اللجنة الوزارية، الجامعة الاعلى ستحصل على الدرجة كاملة ويتم توزيع الدرجات على باقي الجامعات من بعدها بطريقة النسبة والتناسب .

٨. نسبة البحوث المنشورة التي تم الاستشهاد بها من قبل براءات الاختراع العالمية (٣%)

( عدد البحوث التي تم الاستشهاد بها من قبل براءات الاختراع العالمية/ العدد الكلي للبحوث)

ملاحظة: يتم اعتماد قاعدة بيانات مستوعب Scopus لآخر خمس سنوات (٢٠١٩-٢٠٢٣)، ويتم ادخال البيانات المطلوبة في المؤشر أعلاه واحتساب الدرجة من قبل اللجنة الوزارية، الجامعة الاعلى نسبة ستحصل على الدرجة كاملة ويتم توزيع الدرجات على باقي الجامعات من بعدها بطريقة النسبة والتناسب .

٩. نسبة البحوث المنشورة المتعلقة بالصناعة والابتكار والبنى التحتية (٤%)

( عدد البحوث المتعلقة بالصناعة والابتكار والبنى التحتية/ عدد البحوث الكلي)

**ملاحظة:** يتم اعتماد قاعدة بيانات مستوعب Scopus لآخر خمس سنوات (٢٠١٩-٢٠٢٣)، ويتم ادخال البيانات المطلوبة في المؤشر أعلاه واحتساب الدرجة من قبل اللجنة الوزارية، الجامعة الاعلى نسبة ستحصل على الدرجة كاملة ويتم توزيع الدرجات على باقي الجامعات من بعدها بطريقة النسبة والتناسب .

المحور الرابع: المختبرات التعليمية (٥%)

طريقة الاحتساب:

يتم احتساب كفاية البنى التحتية للمختبرات التعليمية في الجامعة من قبل قسم الاعتماد/ دائرة ضمان الجودة والاعتماد الاكاديمي/جهاز الاشراف والتقويم العلمي.

المحور الخامس: تقييم الواقع العلمي والاكاديمي/ قواعد الامتثال (٥%)

طريقة الاحتساب:

- يتم اعتماد قاعدة بيانات اللجان الوزارية الخاصة بتقييم الواقع العلمي والاكاديمي للجامعات الحكومية في قسم التقويم العلمي/ جهاز الاشراف والتقويم العلمي.
- يتم اعتماد قاعدة بيانات اللجان الوزارية الخاصة بدليل قواعد الامتثال للجامعات والكليات الاهلية في قسم الاشراف الجامعي/ جهاز الاشراف والتقويم العلمي

## المحور السادس: أعضاء الهيئة التدريسية (٤%)

نسبة التدريسين الى الطلبة

### طريقة الاحساب:

(العدد الكلي من حاملي شهادة الدكتوراه في الجامعة / العدد الكلي للطلبة في الجامعة)

ملاحظة: يتم اعتماد قاعدة بيانات دائرة الدراسات والتخطيط والمتابعة فيما يتعلق بالجامعات الحكومية وقاعدة بيانات دائرة التعليم الجامعي الاهلي فيما يتعلق بالجامعات والكليات الاهلية للعام الدراسي ٢٠٢٣-٢٠٢٤، الجامعة الاعلى نسبة ستحصل على الدرجة كاملة ويتم توزيع الدرجات على باقي الجامعات من بعدها بطريقة النسبة والتناسب.

## المحور السابع: الجوائز (٥%)

### طريقة الاحساب:

(عدد الجوائز الحاصلة عليها الجامعة في يوم العلم / العدد الكلي للتدريسين)

ملاحظة: يتم اعتماد بيانات دائرة البحث والتطوير وحسب أخر اصدار، الجامعة الاعلى نسبة ستحصل على الدرجة كاملة ويتم توزيع الدرجات على باقي الجامعات من بعدها بطريقة النسبة والتناسب

## المحور الثامن: التنوع والتعاون الدولي (١٠%)

١. نسبة التدريسيين الأجانب (٥%)

### طريقة الاحتساب

(عدد التدريسيين الاجانب / العدد الكلي للتدريسيين)

ملاحظة: يتم اعتماد قاعدة بيانات دائرة الدراسات والتخطيط والمتابعة ودائرة التعليم الجامعي الاهلي للعام ٢٠٢٣-٢٠٢٤ ، الجامعة الحاصلة على اعلى نسبة ستحصل على الدرجة كاملة ويتم توزيع الدرجات على باقي الجامعات من بعدها بطريقة النسبة والتناسب.

٢. نسبة الطلبة الاجانب (٥%)

### طريقة الاحتساب

(عدد الطلبة الاجانب / العدد الكلي للطلبة)

ملاحظة: يتم اعتماد قاعدة بيانات دائرة الدراسات والتخطيط والمتابعة ودائرة التعليم الجامعي الاهلي للعام ٢٠٢٣-٢٠٢٤ ، الجامعة الحاصلة على اعلى نسبة ستحصل على الدرجة كاملة ويتم توزيع الدرجات على باقي الجامعات من بعدها بطريقة النسبة والتناسب.

## المحور التاسع: نادي الطلبة الرياضي (٣%)

ملاحظة: الجامعة التي قدمت اعلى دعم ستحصل على الدرجة كاملة (٣ درجات) ويتم توزيع الدرجات على باقي الجامعات من بعدها بطريقة النسبة والتناسب ، ويتم اعتماد قاعدة بيانات نادي الطلبة الرياضي للعام ٢٠٢٤ .

## المحور العاشر: الصحة والسلامة المهنية والمحافظة على البيئة (٣%)

### طريقة الاحساب:

- شهادة الـ ISO 14001 درجة واحدة
- شهادة الـ ISO 45001 درجة واحدة
- شهادة الـ ISO 50001 درجة واحدة

ملاحظة: يتم اعتماد قاعدة بيانات قسم ضمان الجودة /دائرة ضمان الجودة والاعتماد الاكاديمي/  
جهاز الاشراف والتقويم العلمي.





## طريقة احتساب الدرجة النهائية

١. يتم اعتماد ترتيب الجامعات في هذا التصنيف على الدرجة النهائية للمؤسسة والتي يتم احتسابها عن طريق درجة الاداء المؤسسي .

### طريقة احتساب الدرجة النهائية للمؤسسة

الدرجة النهائية للمؤسسة = الدرجة المتحصلة من استمارة الاداء المؤسسي (١٠٠%)

٢. يتم اعتماد ترتيب الاقسام العلمية في التخصصات المتناظرة في هذا التصنيف على الدرجة المتحصلة من استمارة الاقسام العلمية (١٠٠%).

### طريقة احتساب درجة الاقسام العلمية

درجة الاقسام العلمية = الدرجة المتحصلة من استمارة الاقسام العلمية (١٠٠%)